

LOURDES

6 millions de pèlerins & 4,2 millions d'internautes...

Pour eux, un nouveau site Internet

En ligne le 8 décembre 2009

www.lourdes-france.org



SANCTUAIRES NOTRE-DAME DE
LOURDES

Conférence de presse
Vendredi 4 décembre

Les Sanctuaires Notre-Dame de Lourdes présentent leur nouveau site officiel : www.lourdes-france.org !

Aujourd'hui, les enjeux de la communication par le web sont énormes. Internet est devenu la source d'information principale des particuliers comme des professionnels. Pour assurer une large et juste diffusion du Message de Lourdes, il est capital que le site www.lourdes-france.org soit une référence en la matière.

SOMMAIRE

- 1 - Un contenu adapté à nos internautes - page 3
- 2 - Des outils techniques accessibles - page 4

REPÈRES HISTORIQUES

1996 : premier site Internet, commun à la ville de Lourdes et aux Sanctuaires.
400 accès quotidiens - 18 pages

1998 : chapelet en direct, possibilité de déposer des intentions de prières.
2 300 accès quotidiens - 370 pages

2000 : version espagnole, mise en place d'une webcam face à la Grotte.
5 500 accès quotidiens - 650 pages - 58 intentions de prière par jour

2004 : nouveau site en 6 langues, création d'un site portail.
10 500 accès quotidiens - 580 pages - 300 intentions de prière par jour

2006 : modernisation de la webcam à la Grotte.

2008 : retransmission vidéo quotidienne à 14h30 du chapelet, en partenariat avec la chaîne télévisée KTO.

2009 : retransmission vidéo quotidienne à 18h00 du chapelet récité à la Grotte en italien en partenariat avec la chaîne TV 2000.



L'équipe Multimédia des Sanctuaires regroupe :

- la radio
- la sonorisation
- les télécommunications
- l'équipe Internet

STATISTIQUES DE FRÉQUENTATION

2005 : 1.3 million de visites ; 21 millions de pages consultées.

2006 : 1.8 million de visites ; 29 millions de pages consultées.

2007 : 2.5 millions de visites ; 35 millions de pages consultées.

2008 : 3.7 millions de visites ; 40 millions de pages consultées.

2009 : 4.2 millions de visites ; 33 millions de pages.
(au 30/11/2009)

Journée record : le 11 février 2008
54 146 visites ; 1 million de pages consultées



1 - Un contenu adapté à nos internautes

Au début de l'année 2009, les Sanctuaires se dotent d'un service Multimédia, qui regroupe la radio, la sonorisation, les télécommunications, l'équipe Internet. Ce service a mis sur pied de grands projets au cours de cette année avec notamment : la mise en place de TV Lourdes sur le web, le pérennisation du chapelet retransmis sur KTO chaque jour et le développement de cette pratique en Italie via la chaîne TV 2000.

Dans cet élan, le site officiel www.lourdes-france.org devait recevoir un « coup de jeune ». Pour cela, le premier travail fut de bien identifier le public de notre site nous permettant ensuite de lui donner l'information qu'il recherche.

Voici ce qui ressort de cette analyse :

Par importance de fréquentation

- **Public 1 : le pèlerin éloigné**

Profil : il souhaite voir ce qui se passe à Lourdes. Il s'agit d'un croyant qui habite loin de Lourdes et qui ne pourra peut-être jamais venir. Il souhaite «vivre Lourdes» à distance.

- **Public 2 : le pèlerin autonome**

Profil : il souhaite avoir une information claire et précise pour organiser son passage à Lourdes. En quelques clics, il doit avoir toutes les informations. Il correspond au visiteur isolé, croyant ou non mais curieux malgré tout.

- **Public 3 : le pèlerin accompagné**

Profil : il recherche une information de fond. Venant en pèlerinage organisé (paroisse, diocèse, communauté), il ne cherche pas une information pratique mais des informations d'actualité : thème d'année, les lieux en travaux, etc...

- **Public 4 : le professionnel**

Profil : directeur de pèlerinage, chercheur ou journaliste, il recherche des informations exhaustives et fiables. Il doit pouvoir contacter ses interlocuteurs.

Une information adaptée

Par son animation pastorale, les Sanctuaires ont toujours recherché à satisfaire la recherche des pèlerins : recherche de silence et de recueillement, recherche de moments de prière ou d'instant de convivialité. Dans cette même démarche, le site www.lourdes-france.org doit répondre aux besoins des internautes de Lourdes.

Le nouveau site Internet doit donc être un «miroir de Lourdes», retranscrire l'atmosphère des pèlerinages. Il doit également faciliter et aider la démarche de pèlerinage à Lourdes par ses informations pratiques. Enfin, il a pour mission de diffuser le Message de Lourdes pour le rendre accessible à tous dans la continuité de ce que Marie a demandé : « Allez Dire » !

La nouvelle page d'accueil du site officiel

Chaque rubrique chaque outil est adapté aux demandes des internautes



SANCTUAIRES NOTRE-DAME DE
LOURDES



2 - Des outils techniques accessibles

Des outils simples

La modernisation des outils ne doit pas faire oublier que chacun doit pouvoir accéder aux informations. Il existe des disparités dans les accès Internet : vitesse de connexion, applications parfois trop techniques, méconnaissance des subtilités informatiques par les plus anciens, etc.

Le nouveau site www.lourdes-france.org permet à chacun de voir, d'entendre ou de lire en toute simplicité.

« Le site vise un public large qui n'est pas nécessairement expert en informatique. C'est pourquoi, la consultation de site ne demandera aucune ressource particulière en terme de matériel. Une configuration dite standard sera suffisante ». *Extrait du cahier des charges*

Des outils modernes

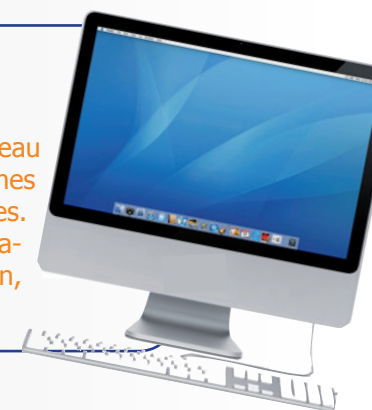
La panoplie d'outils proposée est un concentré de ce qu'on peut trouver aujourd'hui sur Internet : vidéo, son, photo, articles de fond. Mais aussi, pour les plus exigeants : newsletter, VOD (Video On Demand : vidéo à la demande), flux RSS (liste des mises à jour du site) permettant un accès immédiat aux informations dès leur mise en ligne.

Les principales innovations

- agenda des événements plus dynamique,
- carte de Lourdes proposant des entrées multiples dans les Sanctuaires,
- formulaires de contact plus pratiques,
- meilleure visibilité des fondamentaux de Lourdes (Message de Lourdes, histoire de Bernadette Soubirous, prières, etc.),
- meilleure accessibilité pour les malvoyants et non-voyantes,
- présence sur les plates-formes de partage de vidéos,
- mise en avant de TV Lourdes,
- possibilité de s'abonner à des flux RSS.

Le Saviez-vous ?

Les Sanctuaires Notre-Dame de Lourdes disposent d'un réseau informatique à la pointe. Un service Informatique de 6 personnes gère ce réseau interne qui concerne 150 postes informatiques. Un site Intranet relie les employés qui y trouvent les informations nécessaires à la vie d'entreprise : notes de la direction, annuaire interne, gestion des plannings, etc.



L'équipe Internet

Sous l'égide de l'évêque et du recteur, l'équipe Internet est composée de Mathias Terrier (responsable du site), Laurent Jarneau (responsable éditorial) et Jonathan Lauer (webmaster). Cette équipe assure le suivi de l'actualité des Sanctuaires afin de rendre l'atmosphère des pèlerinages. Elle en assure le bon fonctionnement technique, ainsi que les relations avec les internautes.

Sur la première page, un accès rapide à TV Lourdes et à la communauté de Lourdes sur Facebook



Contact Presse
Service Communication
Sanctuaires Notre-Dame de Lourdes
Tél : 05.62.42.78.01
Fax : 05.62.42.89.51
E-mail : presse@lourdes-france.com